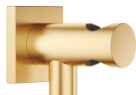


28 490 970



- uscita doccetta 3/8"
- rosetta 60 x 60 mm
- ingresso 1/2"

Sistema di sicurezza antiriflusso.

Compatibile con: IMO, MEM, CL.1, CYO

	Ottone spazzolato (Oro 23k)	28 490 970-28
	Cromato	28 490 970-00
	Platinato spazzolato	28 490 970-06
	Platinato	28 490 970-08
	Dark Chrome	28 490 970-19
	Light Gold spazzolato	28 490 970-27
	Nero opaco	28 490 970-33
	Champagne spazzolato (Oro 22k)	28 490 970-46
	Champagne (Oro 22k)	28 490 970-47
	Cromo spazzolato	28 490 970-93
	Dark Platinum spazzolato	28 490 970-99

Prodotti complementari

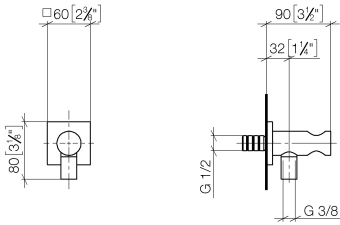
raccordo angolare ad incasso - 35 085 970 90

- Profondità d'incasso max. 163 mm
- profondità d'incasso min. 90 mm



28 490 970

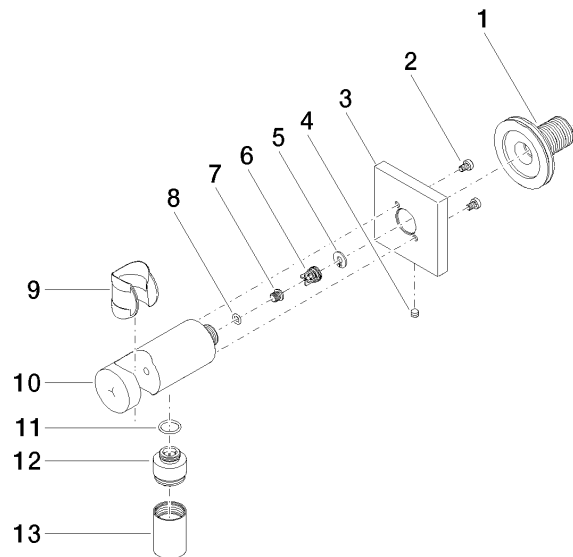
mm [inches]



Certificati

WRAS_1912049.

28 490 970



Elenco delle parti di ricambio

N.	Codice articolo	Denominazione	Quantità necessaria	Tempo di produzione
1	90 24 03 280 00 90	ugello	1	2
2	09 30 30 037 90	vite	2	2
3	09 27 97 043-28	rosetta	1	20
4	09 31 11 112 90	perno	1	60
5	09 16 01 023 90	anello	1	2
6	09 23 01 131 90	valvola di non ritorno	1	2
7	09 30 30 113 20 90	vite	1	2
8	09 14 10 001 90	guarnizione	1	2
9	09 18 40 216 90	bussola	1	2
10	09 11 03 124-28	attacco	1	20
11	09 14 10 213 90	guarnizione	1	2
12	09 24 03 279-28	ugello	1	20
13	90 21 02 069 00-28	copertura	1	20